

Popis

Název stavby:

SÚS PK - výměna venkovního osvětlení

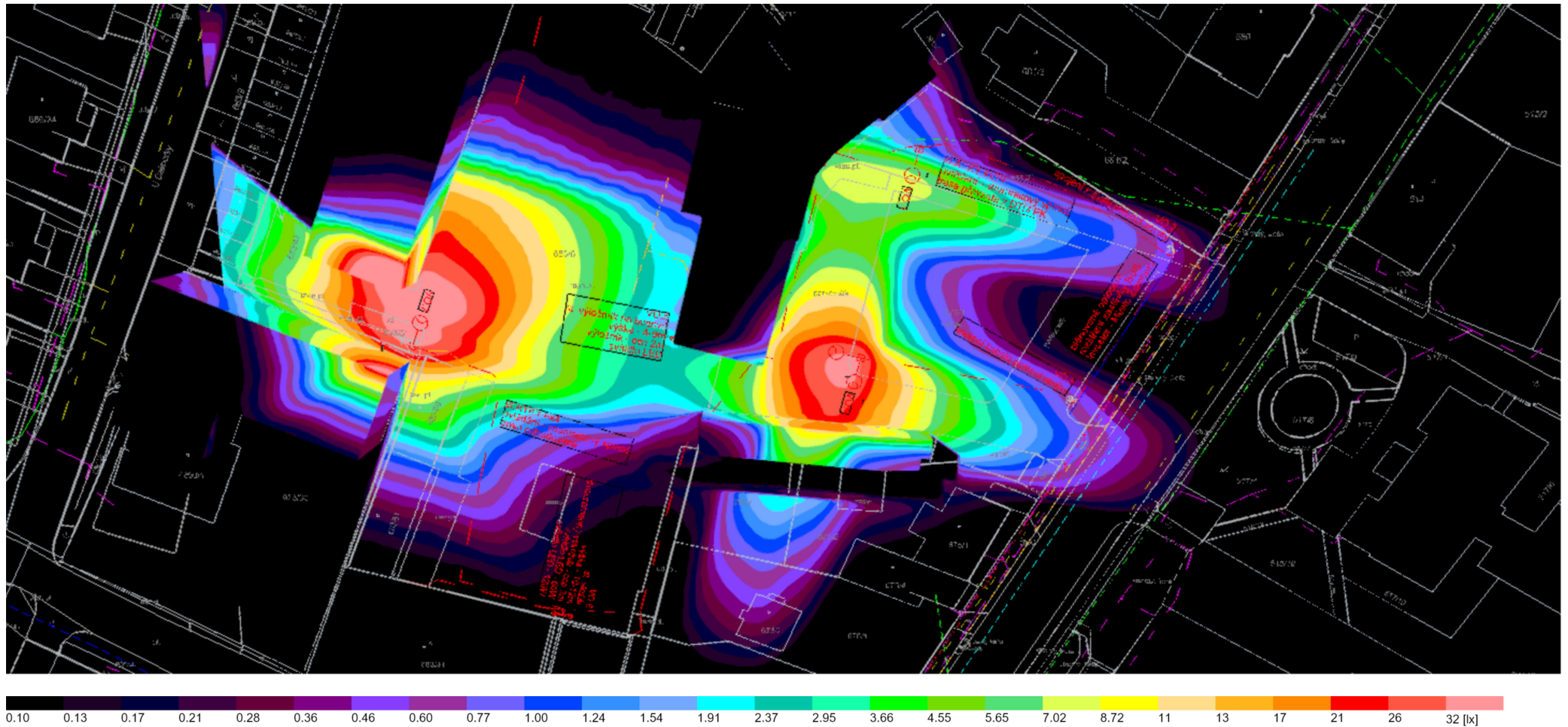
Středisko: Žamberk

Návrh venkovního umělého osvětlení podle ČSN EN 12464-2 a řady
ČSN EN 13021.

$E_m = 20 \text{ lx}$, $E_m = 10 \text{ lx}$, $E_m = 5 \text{ lx}$

$U_o = 0,25$

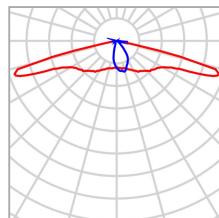
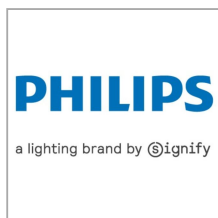
Použitá svítidla: LED 3000K Ra80 s funkcí konst. světelného toku



Plocha 1

Plán rozmístění svítidel

Plocha 1

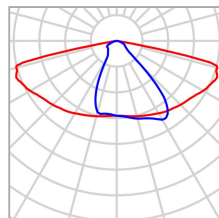
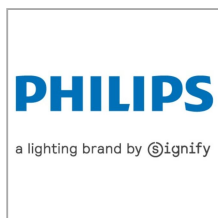
Plán rozmístění svítidel

Výrobce	Philips	P	24.7 W
C. výrobku	BGP282I-39f1f64f-48b7-4d1f-ae60-4bbc4c5c1d10	Φ _{Svítidlo}	2388 lm
Název výrobku	BGP392 T15 LED35-4S/830 PSD DN09 BL1 FG		
Osazení	1x LED35-4S/830		

Jednotlivá svítidla

X	Y	Montážní výška	Svítidlo
93.433 m	98.887 m	10.150 m	1

Plocha 1

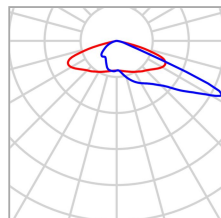
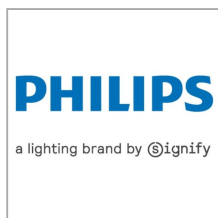
Plán rozmístění svítidel

Výrobce	Philips	P	55.6 W
C. výrobku	BGP282I-e58638d2-68cc-4ce4-a8da-be1c9e2cf2ff	Φ _{Svítidlo}	7076 lm
Název výrobku	BGP392 T15 LED80-4S/830 PSD DN10 FG		
Osazení	1x LED80-4S/830		

Jednotlivá svítidla

X	Y	Montážní výška	Svítidlo
85.009 m	72.949 m	10.150 m	3
86.893 m	69.970 m	10.150 m	4

Plocha 1

Plán rozmístění svítidel

Výrobce	Philips	P	224.3 W
C. výrobku	BGP284I-e1d358ec-9333-44d7-9311-50b47a3e039a	Φ _{Svítidlo}	28355 lm
Název výrobku	BGP394 T15 LED340-4S/830 PSD DX10 FG		
Osazení	1x LED340-4S/830		

Jednotlivá svítidla

X	Y	Montážní výška	Svítidlo
26.227 m	74.812 m	10.150 m	2

Plocha 1

Seznam svítidel $\Phi_{\text{celkový}}$

44895 lm

 $P_{\text{celkový}}$

360.2 W

Světelný výtěžek

124.6 lm/W

ks	Výrobce	C. výrobku	Název výrobku	P	Φ	Světelný výtěžek
1	Philips	BGP282I-39f1f64f-48b7-4d1f-ae60-4bbc4c5c1d10	BGP392 T15 LED35-4S/830 PSD DN09 BL1 FG	24.7 W	2388 lm	96.7 lm/W
2	Philips	BGP282I-e58638d2-68cc-4ce4-a8da-be1c9e2cf2ff	BGP392 T15 LED80-4S/830 PSD DN10 FG	55.6 W	7076 lm	127.3 lm/W
1	Philips	BGP284I-e1d358ec-9333-44d7-9311-50b47a3e0	BGP394 T15 LED340-4S/830 PSD DX10 FG	224.3 W	28355 lm	126.4 lm/W

Plocha 1 (Světelná scéna 1)

Výpočtové objekty



Plocha 1 (Světelná scéna 1)

Výpočtové objekty

Výpočtové plochy

Vlastnosti	\bar{E}	E_{\min}	E_{\max}	$U_o (g_1)$	g_2	Index
Výpočtová plocha 20 lx Svislá intenzita osvětlení Výška: 0.000 m	20.4 lx	5.15 lx	42.4 lx	0.25	0.12	CG1
Výpočtová plocha 10 lx Svislá intenzita osvětlení Výška: 0.000 m	11.0 lx	3.24 lx	34.5 lx	0.29	0.094	CG2
Výpočtová plocha 10 lx Svislá intenzita osvětlení Výška: 0.000 m	15.8 lx	4.00 lx	34.2 lx	0.25	0.12	CG3
Výpočtová plocha 5 lx Svislá intenzita osvětlení Výška: 0.000 m	5.74 lx	1.52 lx	8.43 lx	0.26	0.18	CG4

Užitný profil: Průmyslová zařízení a skladovací prostory (5.7.1 Krátkodobá manipulace s velkými součástmi a polotovary, nakládání a vykládání neskladných nákladů)